



НАЦИОНАЛНА КОМПАНИЯ ИНДУСТРИАЛНИ ЗОНИ

Стратегически партньор на инвеститорите в България



„Национална компания индустриални зони“ ЕАД (НКИЗ)

Търговско дружество с едноличен собственик на капитала – Министерството на икономиката на България

Специализирано в:

- Проектиране и развитие на индустриални, икономически и свободни зони
- Управление на индустриални паркове и технологични центрове
- Предоставяне на индустриални терени за продажба и под наем и на комплексни услуги на инвеститорите

Основни дейности:

- Развитие на индустриални зони
- Насърчаване на инвестициите в сектори с висока добавена стойност
- Създаване на благоприятни условия за инвестиции



Общо 11 проекта

- Над 8 000 000 м² обща площ
- 76 409 м² застроена площ
- 240 500 м² открити складови площи



Шест опериращи зони

- Икономическа зона **София - Божурище**
- Индустиален и логистичен парк - **Бургас**
- Индустиална зона **Видин**
- Свободна зона **Русе**
- Свободна зона **Свиленград**
- Транзитна търговска зона – **Варна**

Пет зони в процес на развитие

- Индустиална зона **Карлово**
- Индустиална зона **Телиш /Плевен/**
- Индустиална зона **Варна – Запад**
- Индустиална зона **Кърджали**
- Индустиална зона **Стара Загора**



Обща площ: 3 038 527 м²

Местоположение

- 15 км до центъра на София
- 23 км до Летище София
- 5 км от магистралата за Гърция
- 2 км от магистралата за Сърбия
- В непосредствена близост до международния път, свързващ Европа и Турция
- Директна връзка с железопътната мрежа
- Проект за спирка на метрото в близко бъдеще





НАЦИОНАЛНА КОМПАНИЯ
ИНДУСТРИАЛНИ ЗОНИ

Инвеститори в Икономическа зона София - Божурище

Икономическа зона София – Божурище вече е привлякла 32 инвеститори в редица сектори, включително **автомобилна промишленост, високи технологии, складова и логистична дейност.** До момента компаниите са само от Европа – България, Германия, Дания, Гърция и Турция.

Размер на инвестициите в зоната: 520 млн. лв.

Очакван брой на разкрити

нови **работни места: над 1500.**



MULTIVAC



LOULIS
mills



NEOMA



INOVAS





НАЦИОНАЛНА КОМПАНИЯ
ИНДУСТРИАЛНИ ЗОНИ

Инвеститори в Икономическа зона София - Божурище



Център за дистрибуция на JYSK в Божурище

Общ размер на инвестицията: **100 млн. евро**

Терен с площ: **300 000 м²**

Датската компания **JYSK** ще реализира **мащабен инвестиционен проект** за изграждане на **най-големия си дистрибуционен център** в Югоизточна Европа, който ще бъде ситуиран в Икономическа зона София – Божурище.

България и Икономическа зона София – Божурище са избрани като **най-подходящата локация** за **производство и дистрибуция** в ЮИЕ.





Инвеститори в Икономическа зона София - Божурище

Behr-Hella Thermocontrol GmbH

Германски инвеститор от автомобилната промишленост, който изгради производствени съоръжения и център за научно-изследователска и развойна дейност за проектиране и производство на контролни табла за автомобилни климатични системи.

Някои от основните клиенти на компанията са световни марки като **Audi, Bentley, BMW, Bugatti, Chrysler, Daimler**, Ford, GM, Lamborghini, Renault, MAN, Nissan, Porsche, Seat, Skoda, Volkswagen, Volvo.

- Стойност на инвестицията – **42,5 млн. лв.**
- Разкрити около **350** нови работни места
- Терен – 70 000 кв. м.
- Дата на подписване на договора – 30 април 2013 г.
- Първа копка – 17 юни 2013 г.
- Стартиране на производство – 1 март 2015 г.

Компанията работи по разширяване на своята инвестиция с **допълнителни 50 млн. евро.**





НАЦИОНАЛНА КОМПАНИЯ
ИНДУСТРИАЛНИ ЗОНИ

Инвеститори в Икономическа зона София - Божурище



MULTIVAC

Водещ производител на части и модули за опаковъчни машини за хранително-вкусовата, фармацевтичната и медицинската промишленост. Инвестиционният проект предвижда изграждане на производствена база.

Инвестиция: 18 млн. евро, 150 нови работни места



**LOULIS
mills**

Гръцка компания, основана през 1782 г. и **лидер в производството на брашно** в Гърция по отношение на продажби и технология.

Инвестиционният проект на „Лулис Мел - България“ ЕАД в Икономическа зона София - Божурище включва изграждането на мелница за брашно.

Инвестиция: 9 млн. евро, 50 нови работни места.



Дъщерно дружество на „Уолтопия“ ООД – световен лидер в проектирането и производството на изкуствени катерачни стени, развива два инвестиционни проекта за изграждане на научно-изследователски и развоен център с производствена база.

Размер на инвестицията: 3 млн. евро, 35 нови работни места



СТАР АБС Инвест ЕООД – Инвестиционен проект за изграждане на логистичен център за нуждите на куриерска фирма „Спиди“ АД.

Размер на инвестицията: 2,3 млн. евро, 150 нови работни места



НАЦИОНАЛНА КОМПАНИЯ
ИНДУСТРИАЛНИ ЗОНИ

Инвеститори в Икономическа зона София - Божурище

**Високотехнологични български
компани** (Част от High-tech Cluster – Sofia)

Общ размер на инвестициите: **5,5 млн. евро**

Очаквани **работни места** в
производствените бази на тези компании –
около **100**



Проектира и произвежда **висококачествено телекомуникационно оборудване**, изпълнява поръчки за цялостен дизайн и производство на електронни устройства.



Патентова иновативна система за отблъскване на птици от обекти като летища и вятърни паркове.



Специализира в търговията с **машини за лазерно маркиране**.



Специализира в дизайна и производството на **термовизионни, дневни и нощни мерници**, нощни наблюдателни приспособления.



НАЦИОНАЛНА КОМПАНИЯ
ИНДУСТРИАЛНИ ЗОНИ

Инвеститори в Икономическа зона София - Божурище



Лидер на европейския пазар за унищожаване на носители на данни и документи. Компанията специализира в сигурността на данни и предлага индивидуални дигитални и аналогови решения. Проектът на компанията предвижда изграждане на административна сграда, архивохранилище и център за унищожаване на носители на данни.

Инвестиция: 1 млн. евро, 20 нови работни места



Водещ германски производител на най-високо качество преобразуватели, аудио системи и електронни модули. Инвестиционният проект на компанията в Икономическа зона София - Божурище включва изграждането на център за технологии и производство.

Инвестиция: 1,1 млн. евро

Българска компания, специализирана в предоставянето на цялостни решения в областта на първичното и вторичното кодиране, маркирането, етикетирането, опаковането и проследяването на продукти.

Инвестиционният проект на фирмата в Икономическа зона София - Божурище включва изграждане на **център за разработка и производство на машини и софтуерни решения.**

Инвестиция: 1,04 млн. евро, 10 нови работни места





Инвеститори в Икономическа зона София - Божурище

„Агрипрес сервиз“ ЕООД

Компанията планира да изгради център за складиране на товари на територията на Икономическа зона София – Божурище.

Инвестиция: 3,3 млн. евро, 21 нови работни места



DREAMS TRANS
Transport and logistics

Проектът на "Дриймс транс" предвижда изграждане на логистичен център и складова база.

Инвестиция: 1,9 млн. евро, 15 нови работни места

Компанията планира изграждане на логистична база.

SOFIA DESIGN DISTRICT

Инвестиция: 1,0 млн. евро

„ЕСКО ТРЕЙД“ ЕООД

Инвестиционният проект на компанията предвижда изграждане на логистичен център за складиране и съхранение на суровини и материали.

Размер на инвестицията: 0,8 млн. евро, 50 нови работни места



Компанията изгражда комплексен логистичен център за складиране и съхраняване на товари.

Инвестиция: 0,8 млн. евро, 5 нови работни места



Българска компания, чийто инвестиционен проект е „Изграждане на производствено-складова база за производство на части и компоненти за автомобилни газови системи“.

Инвестиция: 0,4 млн. евро, 10 нови работни места



Обща площ на Фаза 1: **238 240 м²**

В ход е реализацията на **Фаза 2** с
площ **нови 600 000 м²**

Местоположение

- Вторият по големина български град на Черно море и **най-голямото товарно пристанище** в България
- На 10 км от Летище Бургас
- На 4 км от Пристанище Бургас
- На 2 км от магистрала "Тракия"

Инвеститори

- Сключени са договори с **35 български компании** от леката промишленост и сектора строителство за изграждане на заводи и складове.
- Общ размер на инвестициите: над **37 млн. евро**
- Ще бъдат разкрити над **720 нови работни места.**



Свободна зона Русе

Обща площ: 370 235 м²

- Обща застроена площ: 30 000 м², 29 склада
- Открити складови площи: 20 000 м²

Местоположение:

- 800 м. източно от Дунав мост
- В непосредствена близост до Зоната се намира Пристанище Русе – най-голямото речно пристанище на България



Индустириална зона Видин

Обща площ: 308 627 м²

- Складове: 9 278 м²
- Офиси: 193 м²
- Свободна площ: 159 641 м²

Местоположение:

- На брега на р. Дунав в непосредствена близост до Дунав Мост-2 и товарно пристанище
- Разположена на 2 граници – сухопътна със Сърбия и р. Дунав с Румъния



Свободна зона Свиленград

Обща площ: 70 000 м²

- Складове за наем: 864 м²
- Офиси за наем: 187 м²

Местоположение:

- На 2 км от границата с Гърция
- На 50 м от железопътните връзки с Турция и Гърция



Инфраструктура:

- Добра развита пътна мрежа
- Електричество
- Вода и канализация
- Газификация (само в Русе)



Транзитна търговска зона - Варна



Обща площ: 104 000 м² индустриални терени с напълно изградена инфраструктура

Местоположение

- 1.5 км от центъра на гр. Варна, изградена на островната част в Южна промишлена зона
- Само на **500м** от главния вход на **Пристанище Варна**

Услуги

- Митническо складиране, включително складиране на всички видове акцизни и други стоки
- Товаро-разтоварни операции с мотокар
- Ръчни товаро-разтоварни операции
- Правни услуги
- Счетоводни услуги
- Консултации на чуждестранни инвеститори

Индустриална зона Варна - Запад

Обща площ: 399 000 м²

Инфраструктура

- В близост: газ, електричество, телекомуникации и националната пътна и железопътна мрежа



Местоположение

- В близост до най-големия черноморски град в България
- 35 км до Варна
- 28 км до Летище Варна
- 18 км до пристанище Варна – Запад
- 11 км до магистрала „Хемус“



Индустриална зона Кърджали

Обща площ : 94 431 м²

Местоположение:

- В близост до ж.п. линия
- В непосредствена близост до Национален път I-5 (Русе - Маказа)

Инфраструктура:

- Международна пътна и ж.п. мрежа
- Електричество (в близост)
- Газификация (в близост)
- Водоснабдяване и канализация (в близост)
- Телекомуникации



Индустриална зона Загоре (Стара Загора)

Обща площ: 115 000 м²

Местоположение:

- 10 км до автомагистрала Тракия
- На пътя София – Бургас

Непосредствен достъп до:

- Електричество
- Газификация
- Водоснабдяване и канализация



Индустириална зона Телиш (Плевен)

Обща площ: 2 036 638 м²

Обща застроена площ: 32 329 м²

Местоположение:

- В непосредствена близост до главен път София-Варна
- На главен път София-Русе

Инфраструктура:

- Международен път и железопътна мрежа
- Електричество
- Водоснабдяване и канализация
- Телекомуникации



Индустириална зона Карлово

Обща площ: 580 000 м²

Местоположение:

- В географския център на България
- На 145 км от София
- На 56 км от Пловдив

Непосредствен достъп до:

- Международен път и железопътна мрежа
- Водоснабдяване и канализация
- Електричество
- Телекомуникационна мрежа – покритие на всички мобилни оператори



НКИЗ предлага и **перспективни индустриални имоти** в цялата страна, съвместно с някои общини.

Подписани меморандуми за сътрудничество

компанията има с:

- Община **Варна**
- Община **Бургас**
- Община **Видин**
- Община **Враца**
- Областна администрация **Кърджали**
- Община **Ловеч**
- Областна администрация **Ловеч**
- Община **Дупница**
- Община **Сандански**
- Община **Кюстендил**
- Община **Горна Оряховица**
- Община **Стара Загора**
- Община **Казанлък**
- Община **Перник**





Сандански

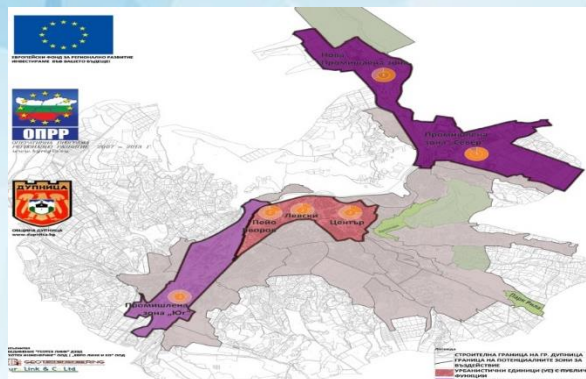
Обща площ: 248 000 м²

Местоположение:

- В Дамяница, 8 км на юг от Сандански
- Две пътни връзки до новопостроената магистрала Струма
- Връзка с ж.п. линия София - Солун

Инфраструктура:

- Електричество
- Вода и канализация
- Възможност за газификация
- Проект за пречиствателна станция



Дупница

3 проекта:

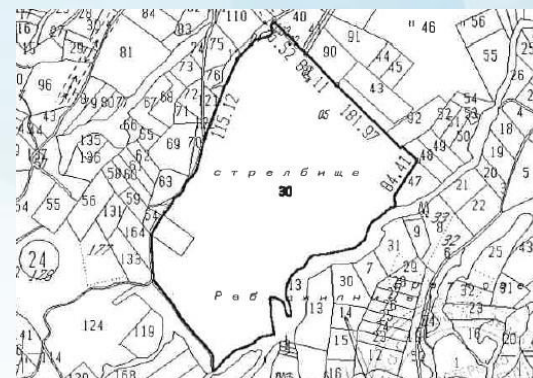
- 354 142 м² обща площ
- 11 042 м² застроена площ
- 194 м² открити складове

Местоположение:

- В близост до главен път Е-79 и новопостроена АМ Струма
- Пресичане на европейски транспортни коридори VII и IX

Инфраструктура:

- Добре развита пътна мрежа
- Електричество
- Вода и канализация



Кюстендил

Обща площ: 189 807 м²

Местоположение:

- В Жиленци, 4 км на запад от Кюстендил
- В близост до границата със Сърбия и Македония

Възможност за:

- Електричество
- Газификация
- Вода и канализация
- Телекомуникации



Ловеч

Общо 5 парцела:

- 54 753 м² обща площ

Местоположение:

- Близост до ж.п. карго гара
- 20 км до национален път 772
София-Варна

Инфраструктура:

- Добре развита пътна мрежа
- Електричество
- Газификация
- Вода и канализация
- Телекомуникации



Велико Търново

Общо 5 парцела :

- 45 264 м² обща площ

Местоположение:

- В близост до АМ Хемус
- В близост до бъдеща
магистрала Русе – Велико
Търново

Възможност за:

- Електричество
- Вода и канализация
- Телекомуникации



Горна Оряховица

Обща площ: около 300 000 м²

Местоположение:

- 6 км до центъра на града
- В непосредствена близост до ж.п.
карго гара
- В непосредствена близост до
международно летище
- 100 км до Дунав мост- Русе

Възможност за:

- Добре развита пътна мрежа
- Електричество
- Вода и канализация



- **Инвестиции на зелено** в зоните на НКИЗ с цел производство, складиране или логистика
- **Наем на земя, производствени/складови площи** в Свободните зони и Транзитна търговска зона - Варна
- Чрез пренасочване на дейността на компаниите в България, инвеститорите ще имат възможност да ползват **квалифицирана работна ръка при конкурентни разходи за труд и нисък корпоративен данък.**
- **Корпоративен данък върху доходите – 10%** • **Социални осигуровки от работодателя – 18.92%**
- **Индивидуален данък върху доходите – 10%** • **Социални осигуровки от работника – 13.78%**
- **Данък върху дивидентите – 5%** • **ДДС – 20%**
- Сертифицираните инвеститори от БАИ получават редица **стимули** като:
 - ✓ Съкратени срокове за административно обслужване;
 - ✓ Възможност за закупуване на недвижим имот при преференциални условия без търг или конкурс;
 - ✓ Индивидуално административно обслужване, необходимо за осъществяване на инвестиционния проект;
 - ✓ Частично възстановяване на направените от инвеститора задължителни осигурителни вноски за новоназначените служители;
 - ✓ Финансово подпомагане за обучение на новоназначения персонал за придобиване на професионална квалификация;
 - ✓ Осигуряване на пълна институционална подкрепа за приоритетните инвестиционни проекти, включително публично-частно партньорство.



Предимства на НКИЗ



НКИЗ предлага на своите партньори:

- **ЛОКАЦИЯ** – индустриални зони с първокласни локации и отлични транспортни връзки;
- **ИНФРАСТРУКТУРА** – индустриални терени с изцяло изградена инфраструктура (пътища, електричество, водоснабдяване и канализация, газификация, телекомуникации);
- **ПРЕДВИДИМОСТ** – потвърдена от нашия успешен опит с реализирани инвестиционни проекти;
- **КОНКУРЕНТНИ ПРЕДИМСТВА** за инвеститори, сертифицирани по Закона за насърчаване на инвестициите – възможност за предоставяне на специални насърчителни мерки от страна на Българска агенция за инвестиции;
- **СЪДЕЙСТВИЕ И ПАРТНЬОРСТВО** по време на целия инвестиционен процес – съдействие и консултации по отношение на всички административни процедури.



НАЦИОНАЛНА КОМПАНИЯ ИНДУСТРИАЛНИ ЗОНИ

ЗА КОНТАКТИ:

София 1000
ул. "Ангел Кънчев" №1
тел.: +359 2 8902902
тел./факс: +359 2 9871684
e-mail: office@nciz.bg
marketing@nciz.bg
www.industrialzones.bg



**Вашият стратегически партньор за инвестиции в
България**